



Mirage  
Securities Brokerage

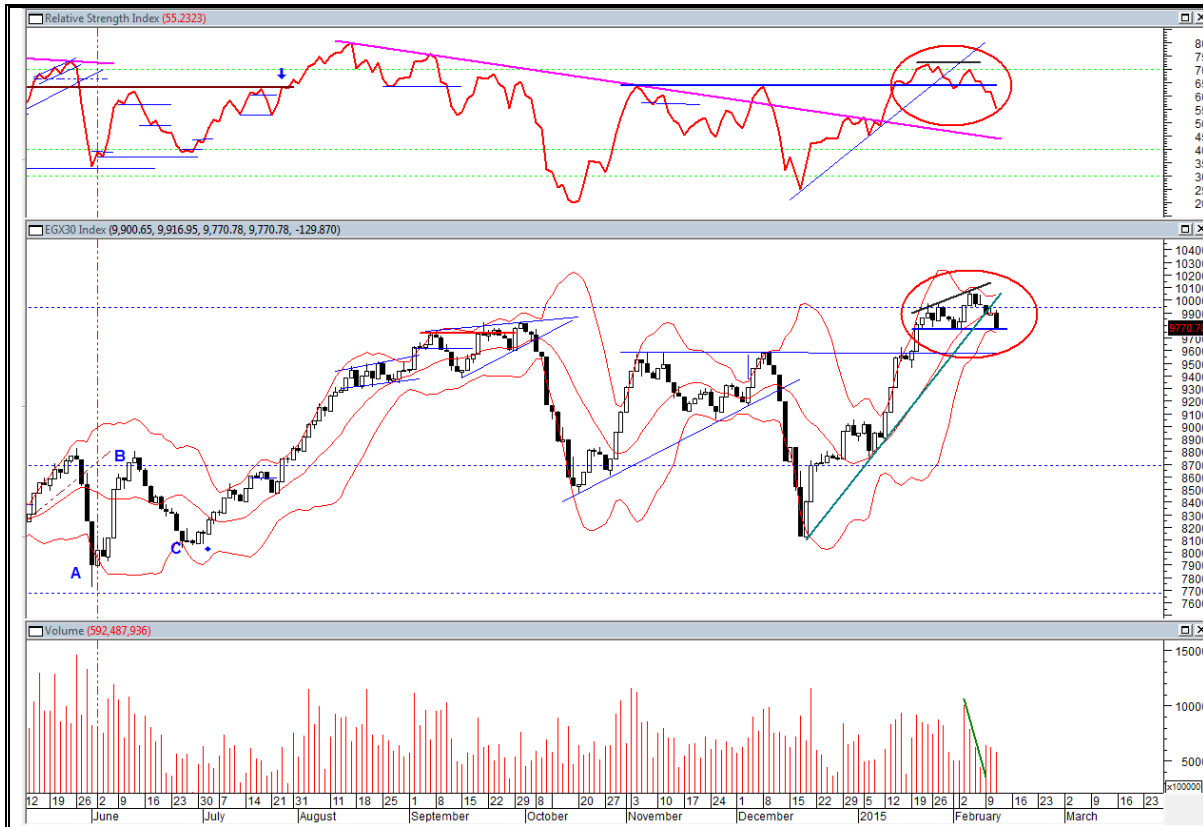
# Daily Technical Analysis Report

[www.miragebrokerage.org](http://www.miragebrokerage.org)

For Inquiries  
01000035159

**EGX30**

مقاومة		دعم		قيمة المؤشر			التداول		
مقاومة ٢	مقاومة ١	دعم ٢	دعم ١	نسبة التغير	إغلاق	أدنى	أعلى	حجم التداول بالاسهم	قيمة التداول بالجنيه
٩٩٦٨	٩٨٦٠	٩٤٥٧	٩٥٨٠	٠,٢٤%	٩٧٤٧	٩٦٥٦	٩٧٧٠	٨٩٢٤٣٨٨٧	٤١٨٥٢٣١٣٦



**ملخص حالة الاتجاه**

المتوقع	حالة الاتجاه	الاتجاه
صاعد	عرضي	اتجاه متوسط المدى
صاعد	صاعد	اتجاه قصير المدى

**التعليق على المؤشر جلسة امس**

. شهدت جلسة الامس انخفاض قوي أدت بالمؤشر لأختبار مستوى الدعم الذي وجد عنده مشتري متحمس لتحمل المخاطرة دافع المؤشر للارتداد مقلصاً أغلب خسائرته مكوناً شكل فني إيجابي قد يستكمل السوق إرتداده بجلسة اليوم .

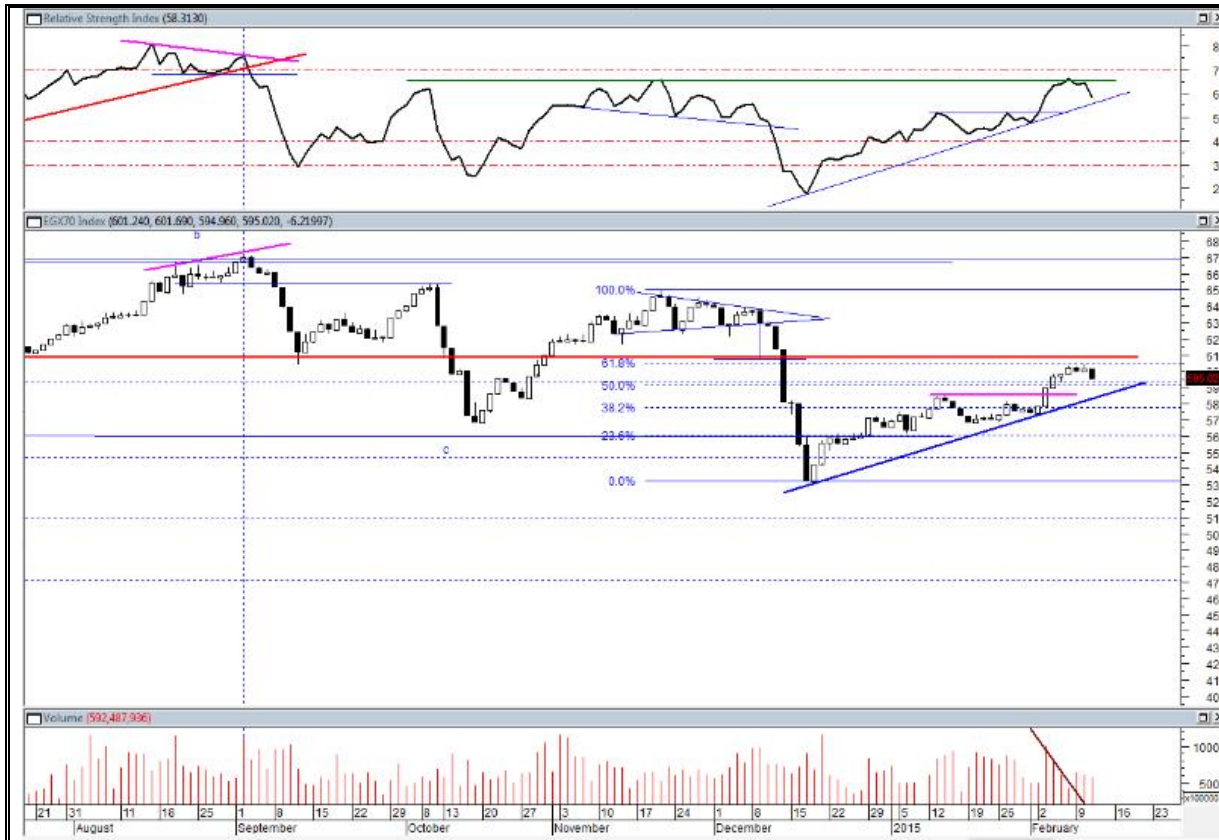
**السيناريو المتوقع على المدى القصير**

من المتوقع ان نشهد أرتداد خلال تعاملات الأسبوع الجاري قد تصل بنا مرة أخرى لحدود مستوى الـ ١٠ آلاف نقطة حيث تتوقف الإرتداده على مدى تسارع ضخ السيولة

التنبية بإخلاء المسؤولية : هذا التقرير مبني على أسس التحليل الفني و المعلومات الواردة فيه يتم الحصول عليها من مصادر معروفة نعتقد في صحتها و هذا التقرير لا يعتبر توصية بالبيع والشراء إنما هو مجرد استشارة فنية والمستثمر يملك حرية البيع والشراء طبقاً لقراره الاستثماري الخاص به .

**EGX70**

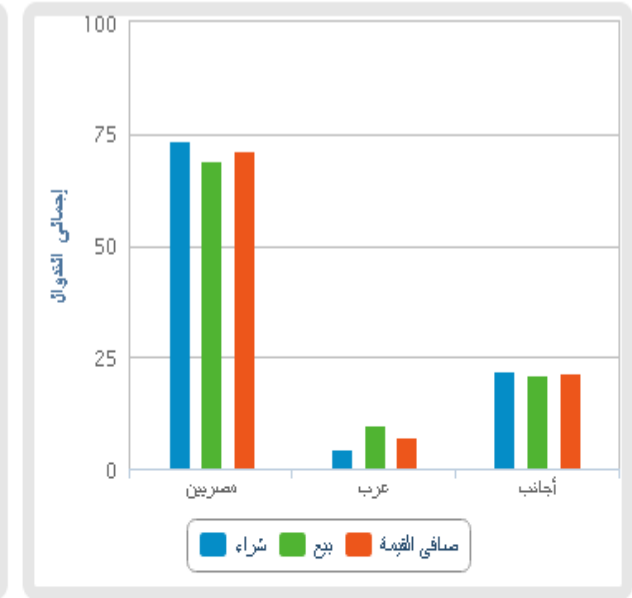
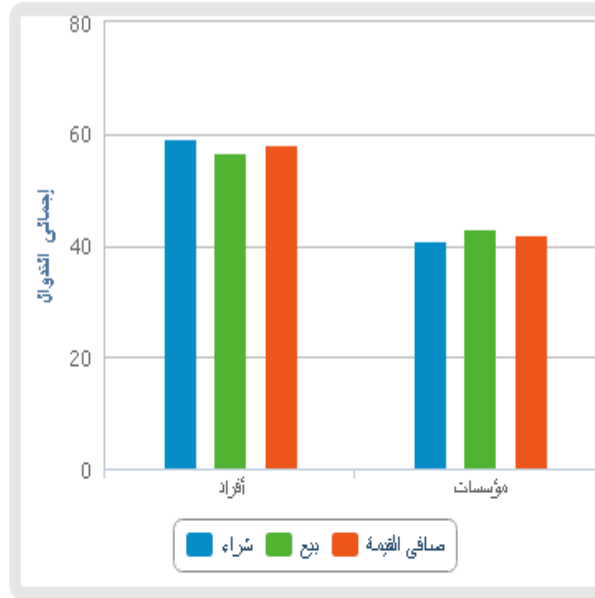
مقاومة		دعم		قيمة المؤشر			التداول		
مقاومة ٢	مقاومة ١	دعم ٢	دعم ١	نسبة التغير	اغلق	ادنى	اعلى	حجم التداول بالاسهم	قيمة التداول بالجنيه
٦٠٥	٥٩٨	٥٨٥	٥٩٠	٠,٢١%	٥٩٦	٥٩٠	٥٩٦	٨٩٢٤٣٨٨٧	٤١٨٥٢٣١٣٦



ملخص حالة الاتجاه		
المتوقع	حالة الاتجاه	الاتجاه
عرضي	عرضي	اتجاه متوسط المدى
صاعد	صاعد	اتجاه قصير المدى
التعليق على المؤشر جلسة امس		
شهدت جلسة الامس انخفاض قوي أدت بالمؤشر لأختبار مستوى الدعم الذي وجد عنده مشتري متحمس لتحمل المخاطرة دافع المؤشر للارتداد مقلصاً أغلب خسائره مكوناً شكل فني إيجابي قد يستكمل السوق إرتداده بجلسة اليوم وسط ثبات واضح بالأسهم المتوسطة والصغيرة .		
السيناريو المتوقع على المدى القصير		
. من المتوقع ان نشهد أرتداد خلال تعاملات الأسبوع الجاري قد تصل بنا مرة أخرى لحدود مستوى الـ ٦٠٠ نقطة حيث تتوقف الإرتداده على مدى تسارع ضخ السيولة		

التنبيه بإخلاء المسؤولية : هذا التقرير مبني على أسس التحليل الفني و المعلومات الواردة فيه يتم الحصول عليها من مصادر معروفة نعتقد في صحتها و هذا التقرير لا يعتبر توصيه بالبيع والشراء إنما هو مجرد استشارة فنية والمستثمر يملك حرية البيع والشراء طبقاً لقراره الاستثماري الخاص به .

الاسهم الاكثر نشاطا من حيث احجام التداولات		
نسبة التغير %	حجم التداول	السهم
0.80%	29,790,389	اوراسكوم للاتصالات و الأعلام
0.82%	18,738,421	عامر حروب
1.01%	9,606,608	العربية للاستثمارات
0.96%	6,780,857	القلعة
0.92%	5,385,038	جلوبال تيلكوم



نسبة (%)	صافي القيمة (جنيه مصرى)		قيمة الشراء (جنيه مصرى)		قيمة البيع (جنيه مصرى)	
	مبالغ		مبالغ			
3.23	24,872,256		397,622,208		372,749,952	مصريين
-37.04	-28,714,022		24,398,850		53,112,872	عرب
1.64	3,841,766		118,738,136		114,896,368	أجانب

التنبية بإخلاء المسؤولية : هذا التقرير مبني على أسس التحليل الفني و المعلومات الواردة فيه يتم الحصول عليها من مصادر معروفة نعتقد في صحتها و هذا التقرير لا يعتبر توصية بالبيع والشراء إنما هو مجرد استشارة فنية والمستثمر يملك حرية البيع والشراء طبقا لقراره الاستثماري الخاص به .

### الاسهم الاقل مخاطرة

السهم	سعر الشراء الاول	دعم "متغير"	مقاومة "متغير"	الهدف	نسبة الربح	التعليق
المصرية للاتصالات	١٢,٣٠	١١,٥٠	١٣,٣٠	١٥,٥٠	٢٥%	شراء أمن عند مستويات الدعم
القلعة	٣,١٠	٢,٧٠	٣,٥٠	٣,٩٠	٣٠%	شراء أمن عند مستويات الدعم
جلوبال تليكوم	٣,٧٠	٣,٩٥	٤,٣٠	٤,٧٠	٣٠%	شراء أمن عند مستويات الدعم

### توصيات شراء وبيع فى ذات الجلسة T+0

السهم	سعر الشراء	سعر البيع	نسبة مخاطرة اليوم	ملحوظة*
عامر	١,٢١	١,٢٣		٨٠ - ٩٠ % عالي الخطورة جدا لا ينصح به
اوراسكوم للاتصالات	١,٢٥	١,٢٧		
مدينة نصر	٣٥,٥٠	٣٦,٥٠		٦٠ - ٧٩ % اعلى من المتوسط ومن الممكن المغامرة به
جلوبال	٤,٢٩	٤,٣٥		
طلعت	١١,١٠	١١,٣٠		٤٠ - ٥٩ % متوسط الخطورة ونسبة الربح موجودة

التنبية بإخلاء المسؤولية : هذا التقرير مبني على أسس التحليل الفني و المعلومات الواردة فيه يتم الحصول عليها من مصادر معروفة نعتقد في صحتها و هذا التقرير لا يعتبر توصية بالبيع والشراء إنما هو مجرد استشارة فنية والمستثمر يملك حرية البيع والشراء طبقا لقراره الاستثماري الخاص به .

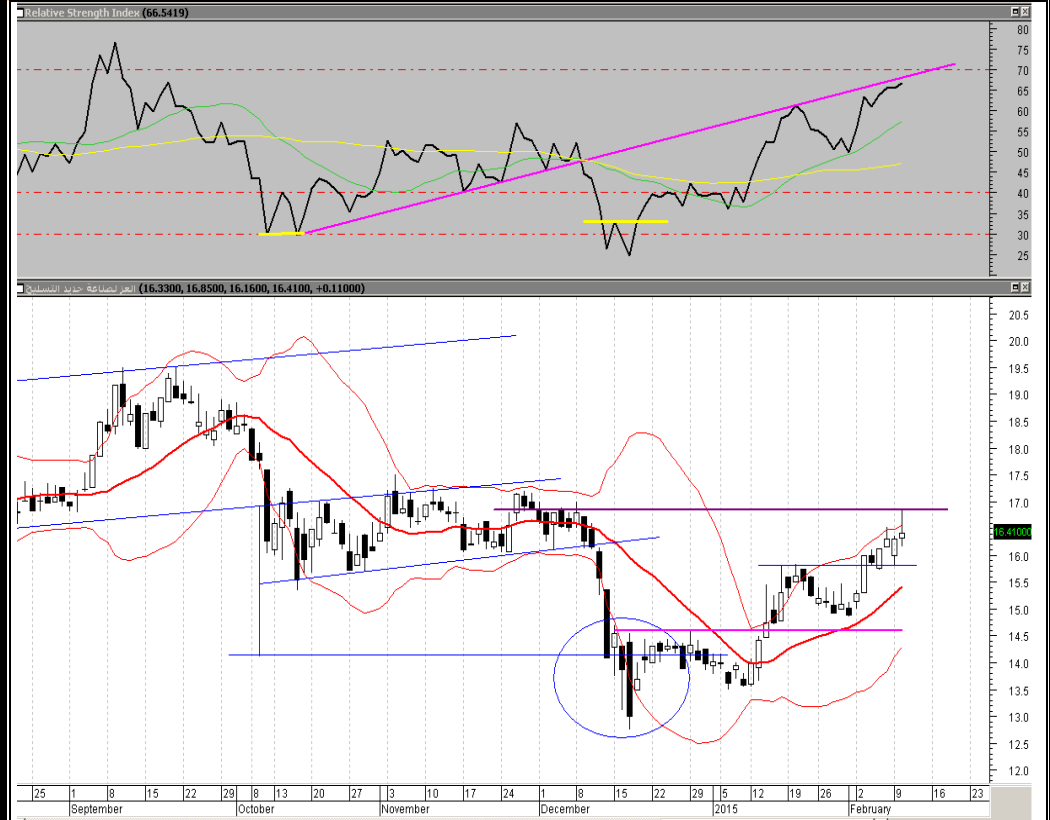
تحليل لاهم الاسهم

ايكاف خسائر	هدف	مقاومة	دعم
١٥,٧٠	١٧,٢٥	١٦,٨٥	١٥,٨٠

أخفق السهم في إختراق مستوى المقاومة صعبة على السهم ليجد عندها بعض جني الأرباح الطفيف قد يدخل السهم الى مرحلة عرضية خلال الفتره القادمة .

لذلك ينصح بالتخفيف عند المقاومات و إعادة الشراء بالقرب من الدعم .

حديد عز



التنبيه بإخلاء المسؤولية : هذا التقرير مبني على أسس التحليل الفني و المعلومات الواردة فيه يتم الحصول عليها من مصادر معروفة نعتقد في صحتها و هذا التقرير لا يعتبر توصيه بالبيع والشراء إنما هو مجرد استشارة فنية والمستثمر يملك حرية البيع والشراء طبقا لقراره الاستثماري الخاص به .

ايقاف خسائر	هدف	مقاومة	دعم
١٦,٢٨	١٨,٣٧	١٧,٨٥	١٦,٢٨

أغلق السهم بجلسة أمس أسفل نقطة حماية الأرباح وسط إرتفاع ملحوظ بقيم التداولات لذلك يجب مراقبة السهم جيداً خلال جلسة اليوم اذا أغلق أسفل مستوى الـ ١٧ جنية بجلسة اليوم .  
لذلك ينصح بتفعيل نقاط إيقاف الخسائر و الشراء عند الدعم .



التنبيه بإخلاء المسؤولية : هذا التقرير مبني على أسس التحليل الفني و المعلومات الواردة فيه يتم الحصول عليها من مصادر معروفة نعتقد في صحتها و هذا التقرير لا يعتبر توصية بالبيع والشراء إنما هو مجرد استشارة فنية والمستثمر يملك حرية البيع والشراء طبقاً لقراره الاستثماري الخاص به .

توصيات قصيرة الاجل

السهم	آخر سعر	اعلى	ادنى	دعم	مقاومة	هدف	توصية	تعليق	وقف الخسارة	نسبة الربح
بايونيرز	١٢,٧٤	١٢,٧٤	١٢,٣٥	١٢,٢٥	١٢,٨٠	١٣,٠٠	متاجرة	تخفيف عند المقاومات	١١,٨٠	٣,٥٢%
العربية خليج اقطان	٣,٨٢	٣,٨٦	٣,٧٤	٣,٧٤	٣,٩٣	٤,٠٠	متاجرة	عمل تريادات بين المقاومات والدعم	٣,٦٠	٣,٦٩
اوراسكوم للاعلام	١,٢٦	١,٢٧	١,٢٢	١,٢٤	١,٢٨	١,٣٠	احتفاظ	عمل تريادات بين المقاومات والدعم	١,٢٠	٢,٢٨%
مصر الجديدة للاساكن	٦٨,٥٠	٦٨,٥٠	٦٦,٥٢	٦٦,٦٠	٦٩,٠٠	٧٠,٠٠	متاجرة	عمل تريادات بين المقاومات والدعم	٦٥,٢	٢,٣٢%
مدينة نصر	٣٥,٥٣	٣٥,٧٠	٣٤,٧٠	٣٤,٩٠	٣٥,٩٦	٣٦,٢٠	متاجرة	عمل تريادات بين المقاومات والدعم	٣٣,٢	٣,٩٨%
المجموعة المالية هيرمس	١٦,٨٠	١٦,٩٨	١٦,٦٦	١٦,٤٠	١٧,٠٠	١٧,٢٠	متاجرة	عمل تريادات بين المقاومات والدعم	١٥,٥	٤,٥٦%
القلعة للاستشارات	٣,١٠	٣,١٢	٣,٠٢	٣,٠٦	٣,١٦	٣,٢٠	متاجرة	عمل تريادات بين المقاومات والدعم	٣,٠٨	٣,٥٢%
بالم هيلز	٤,١٩	٤,٢٤	٤,١٣	٤,١٧	٤,٢٨	٤,٥٠	متاجرة	تخفيف عند المقاومات	٤,٢٥	٤,٢١
السادس من اكتوبر	١٤,٥٥	١٤,٦٢	١٤,٢٦	١٤,٢٣	١٤,٦٠	١٤,٨٠	متاجرة	تخفيف عند المقاومات	١٥,١	٤,٢٨
المصرية للمنتجات	١,٢٢	١,٢٣	١,٢٠	١,١٨	١,٢٤	١,٢٦	متاجرة	عمل تريادات بين المقاومات والدعم	١,٢٠	٣,٦٥
جلوبال تيلكوم	٤,٢٨	٤,٣٥	٤,٢٠	٤,١٥	٤,٣٣	٤,٥٠	متاجرة	عمل تريادات بين المقاومات والدعم	٤,٠٥	٤,٢٣
المصريون في الخارج	٥,٧٢	٥,٧٤	٥,٥٥	٥,٥٠	٥,٧٥	٥,٩٠	احتفاظ	عمل تريادات بين المقاومات والدعم	٥,٦٠	٢,٣٥%

التنبيه باخلاء المسؤولية : هذا التقرير مبني على أسس التحليل الفني و المعلومات الواردة فيه يتم الحصول عليها من مصادر معروفة نعتقد في صحتها و هذا التقرير لا يعتبر توصية بالبيع والشراء إنما هو مجرد استشارة فنية والمستثمر يملك حرية البيع والشراء طبقا لقراره الاستثماري الخاص به .



prepared by:

Mona Moustafa  
Islam Fathy  
Mustafaa Ra'fat

Head

zeinab.mostafa@miragebrokerage.net  
islam.fathi@miragebrokerage.net  
mustafa@miragebrokerage.net



Daily Technical Analysis Report

  
Mirage  
Securities Brokerage

[www.miragebrokerage.org](http://www.miragebrokerage.org)

For Inquiries  
01000035159

التنبيه بإخلاء المسؤولية : هذا التقرير مبني على أسس التحليل الفني و المعلومات الواردة فيه يتم الحصول عليها من مصادر معروفة نعتقد في صحتها و هذا التقرير لا يعتبر توصيه بالبيع والشراء إنما هو مجرد استشارة فنية والمستثمر يملك حرية البيع والشراء طبقا لقراره الاستثماري الخاص به .

  
ثقة .. تميز .. إلتزام